

Bilan de saison pêches et abricots 2017

Raphaël Martinez – Directeur de l'AOP pêches et abricots de France



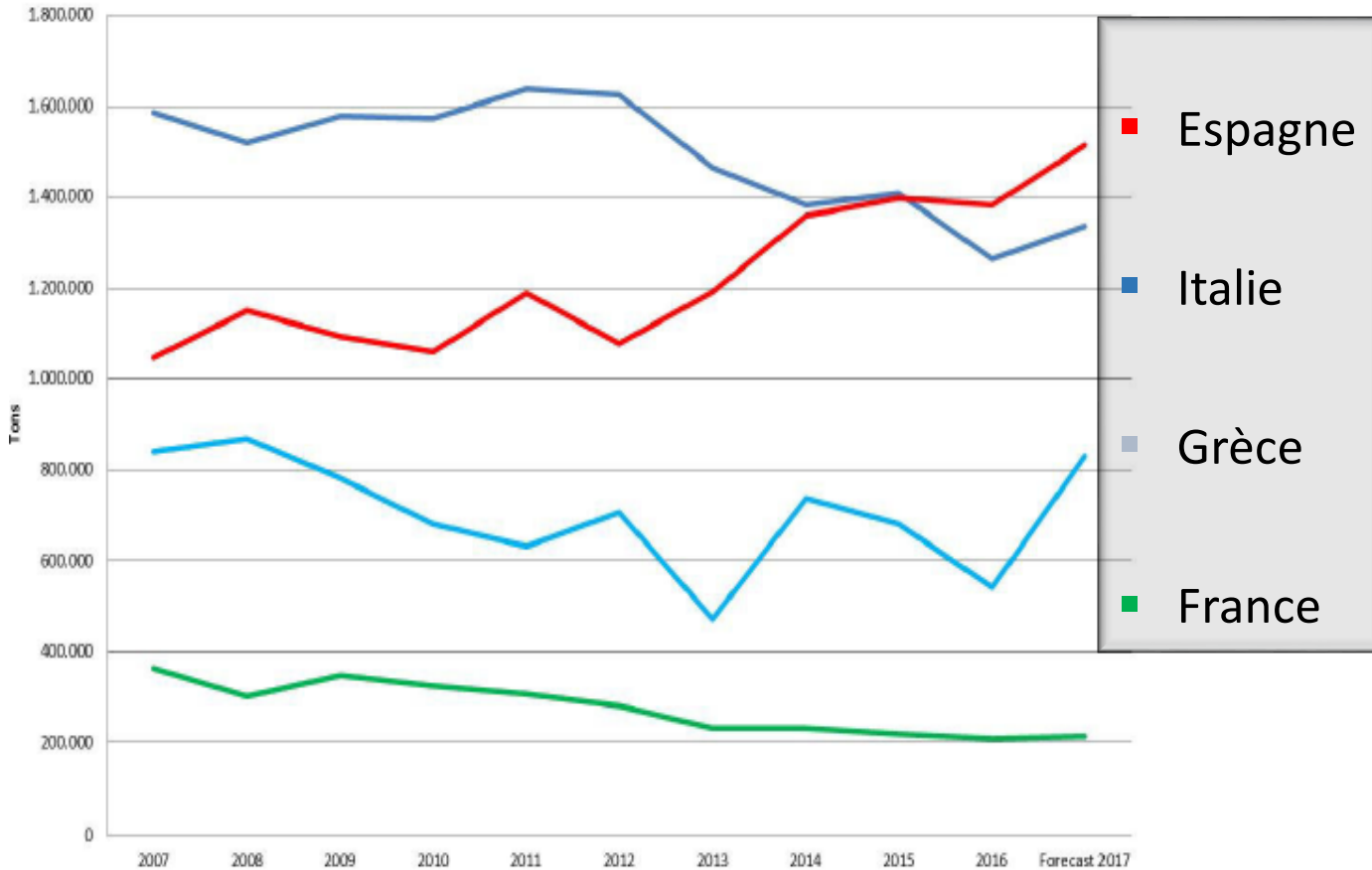
La saison de pêches et nectarines

Une année globalement positive,
un résultat honorable

- Une conjoncture défavorable
- Des éléments de satisfaction
- Des points de vigilance
- Les perspectives



Une conjoncture défavorable

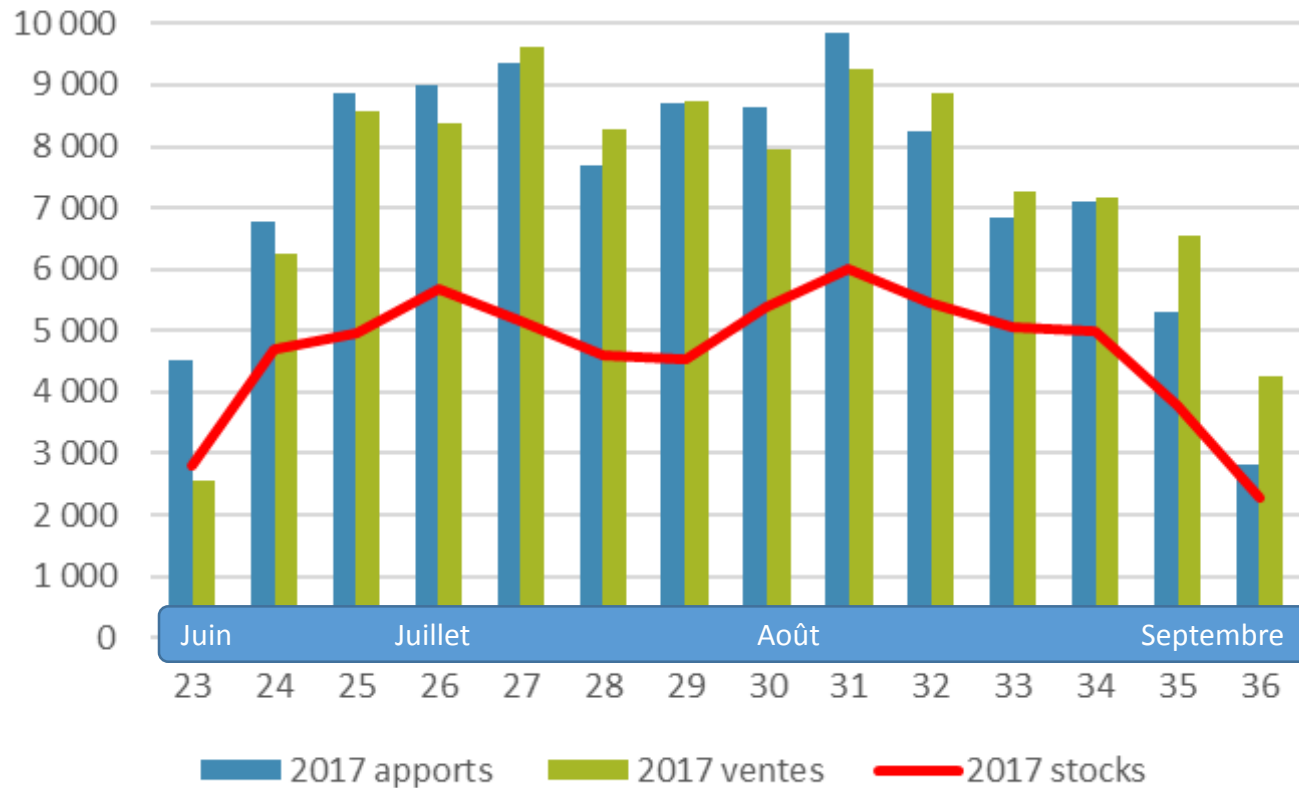


- Une récolte européenne record (+8% vs moy 2011-2015) ...et de nombreux fruits et légumes d'été
- Un lancement de saison précoce (4.000 tonnes en Sem 23 dans l'AOP)
- Des prix bas pour les produits d'importation (0,7€/kg à St Charles en saison)



Des éléments de satisfaction

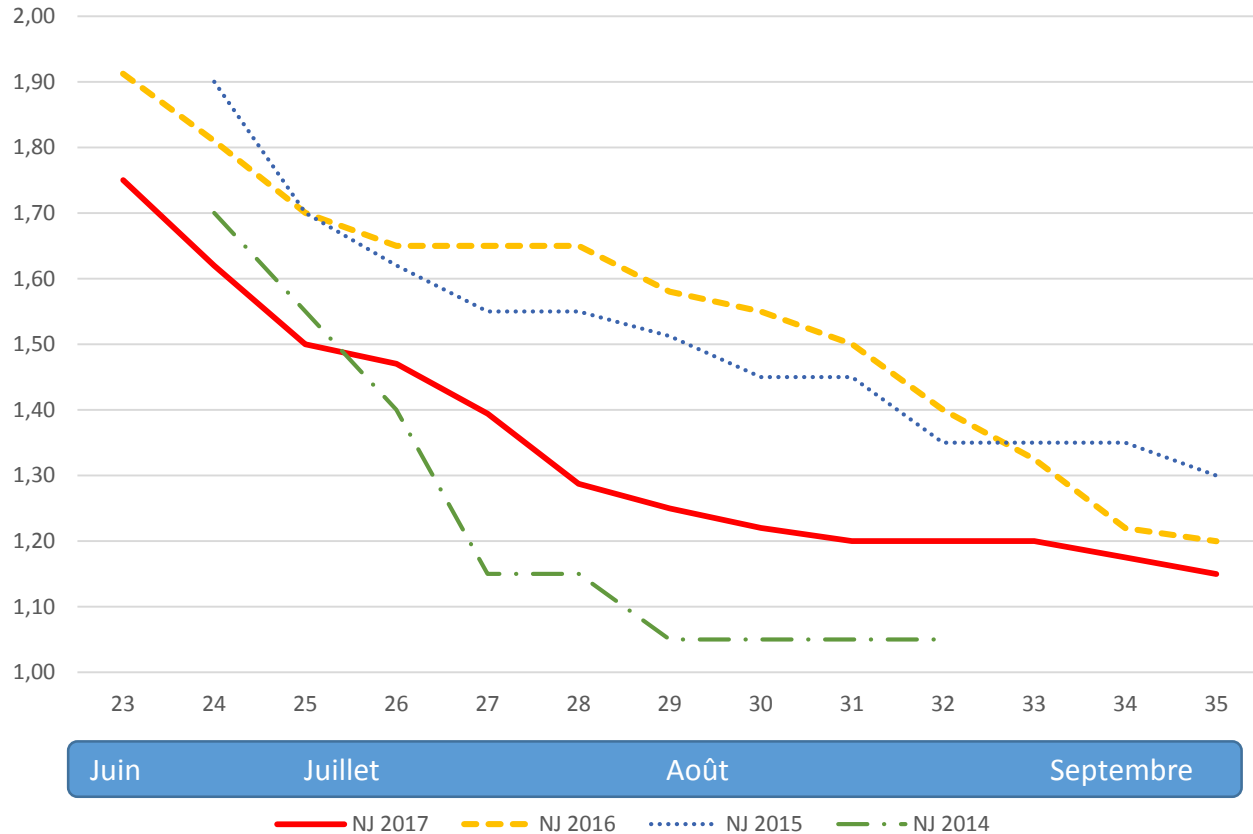
AOP Pêches-Nectarines: suivi des apports, ventes et stocks campagne 2017



- Un résultat économique honorable
- Un basculement correct et une fidélité relative pour l'origine France
- Une qualité satisfaisante et régulière
- Une consommation au rendez-vous (6,4 kg/100 ménages / -0,3% vs moy 3 ans)

Des points de vigilance

Prix expédition NJ calibre B source RNM



- Les pêches plates toujours très présentes (15% des parts de marché GMS)
- Des cours du calibre B insuffisants après le 10 juil.
- Les problèmes sanitaires (sharka, xanthomonas) restent inquiétants

Les enjeux pour garder l'équilibre



- Amplifier les partenariats avec la distribution française

Valoriser l'origine et les vergers écoresponsables

- Planifier la mise en marché

Comblent le creux de fin juillet, organiser l'offre, dont le calibre B

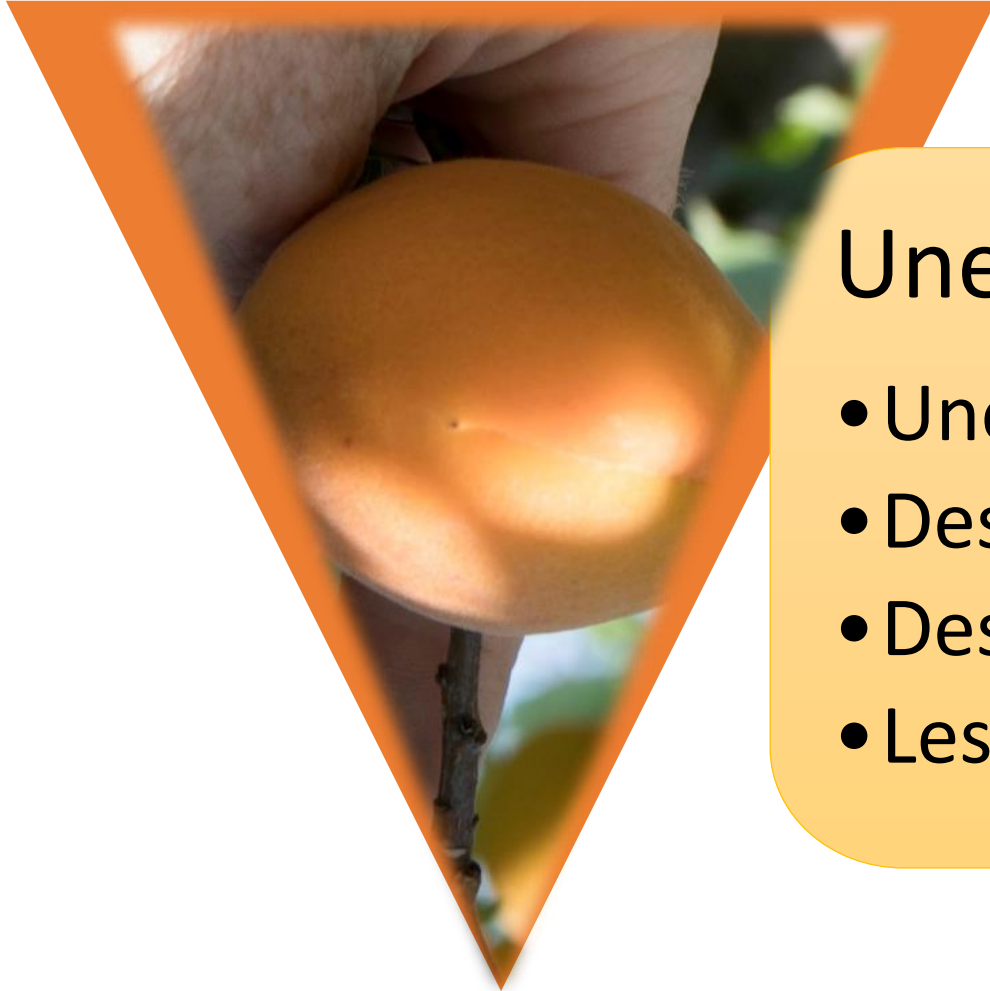
- Gagner en compétitivité

Renouvellement verger, performance technique, calibres maîtrisés

- Miser sur les segments en croissance

Nectarines rondes, les nectaplates ?

La saison d'abricots

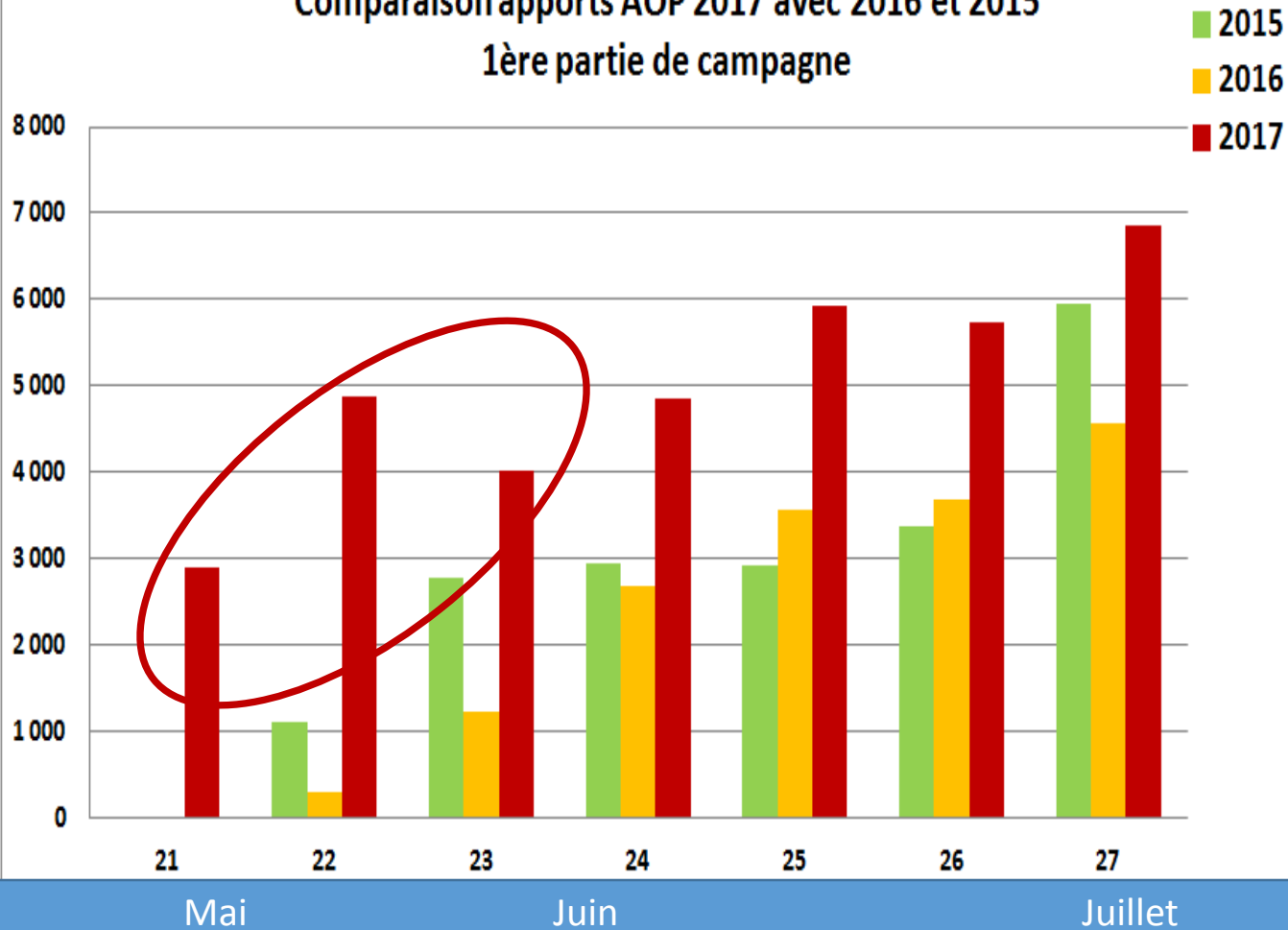


Une année de rupture !

- Une conjoncture très défavorable
- Des problèmes structurels au grand jour
- Des atouts à valoriser
- Les enjeux : de nombreux chantiers

Un contexte très défavorable

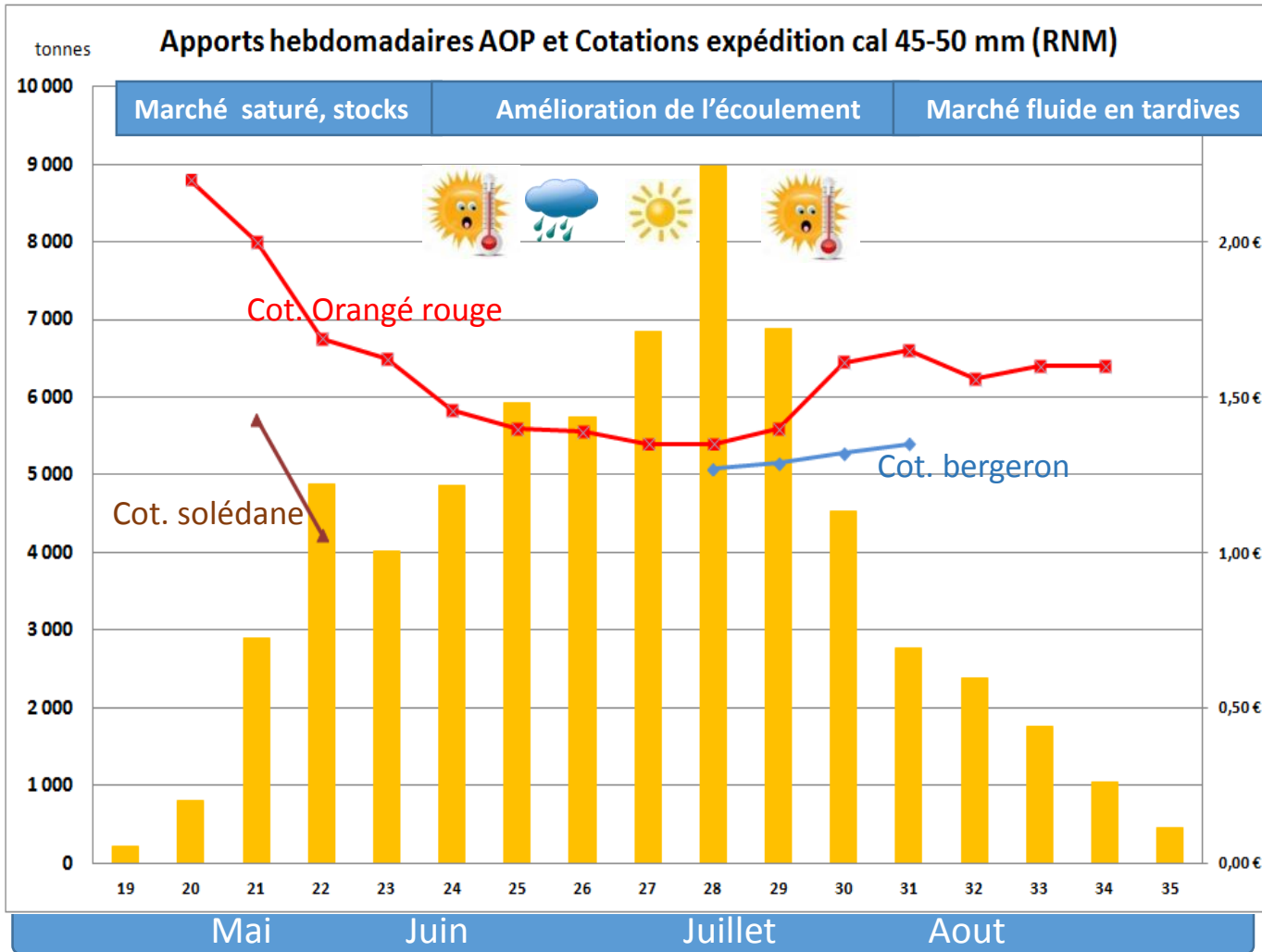
Comparaison apports AOP 2017 avec 2016 et 2015
1ère partie de campagne



- Une récolte européenne d'abricots record (580.000 t. +10% vs moy 2011-2015)
...et de nombreux fruits et légumes d'été
- Un début de saison rapide et abondant (3000 t en Sem 21 dans l'AOP)
- Des prix bas pour les produits d'importation (0,9€/kg en 2A à St Charles le 18 mai)



Des problèmes structurels au grand jour



- Comment réussir le lancement de saison ?
- avec de nombreux metteurs en marché...
- et une qualité variable :
De nombreuses variétés : 78 variétés pour 207 ha plantés (AOP hiver dernier)
Des modes de conduite et de cueillette variables en fonction des marchés

Des atouts à valoriser

- 1^{er} exportateur européen ; savoir faire et image reconnus

34% des ventes AOP à l'export (2017)

- Un verger jeune et productif

57% du verger de l'AOP a moins de 10 ans

- Un marché de transformation demandeur - 16% des ventes AOP 2017

- Un produit attractif et adapté au commerce moderne

- 2,5 kg conso/ménage : + 15% vs moy 3 ans ; progression forte en super et GS frais

- 27% des achats 2017 en pré-emballé

- Des terroirs, et démarches identifiables

AOC, IGP, 840 ha bio et 3800 ha vergers écoresponsables



Les enjeux pour retrouver des bénéfiques



- S'adapter au nouveau contexte européen
Réussir le lancement de saison, travailler la compétitivité à l'export
- Améliorer qualité et homogénéité
 - Orienter les choix variétaux
 - Adapter aux marchés les modes de conduite ... et le déclenchement de la cueillette
- Promouvoir l'origine France et ses valeurs
 - Qualité, diversité, respect de l'environnement en France
 - Dynamisme et rapport qualité/prix sur l'export